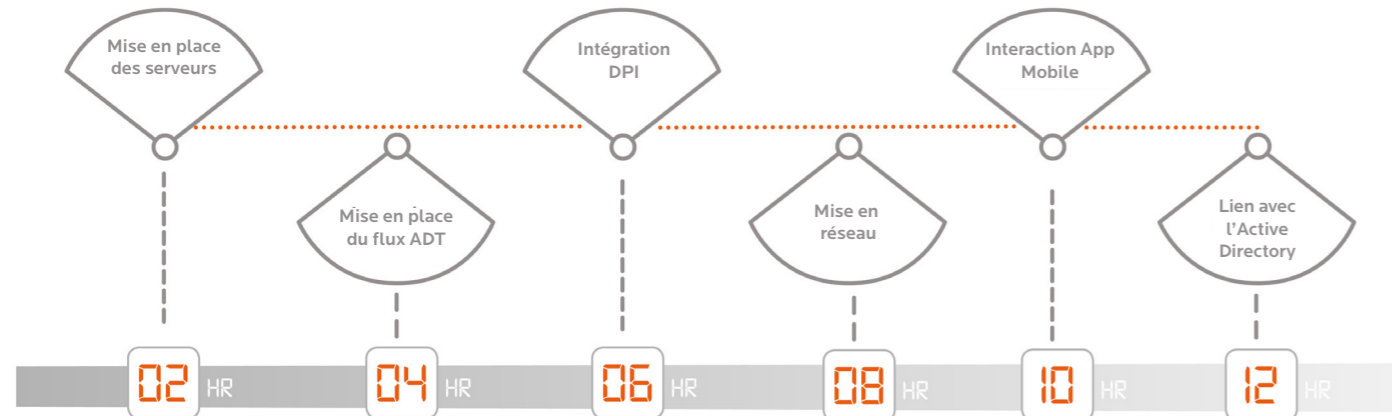


## L'installation technique est sans souci

**Sensium®** dispose d'une équipe technique d'implémentation dédiée qui s'assure que la configuration et l'installation du système **Sensium®** se déroulent sans heurts et nécessitent un minimum d'effort de la part du service informatique. En fonction de votre environnement et de votre infrastructure, **Sensium®** aura pour objectif d'exécuter la majeure partie de la configuration via un accès à distance. Cependant, certaines tâches nécessiteront une collaboration minimale de la part de l'hôpital, comme l'illustre le diagramme ci-dessous.

### Support du département informatique requis



### Caractéristiques techniques

#### Serveur d'Application

- Windows Server 2012 R2 ou sup (x64) [Windows 2016 recommandé]
- 8 CPU Cores (Intel Xeon E5 ~3.2GHz ou équivalent)
- 16Go RAM
- Stockage 300Go (200/100 C/D)
- Performance E/S: 10Krpm SAS equivalent
- Global SSL Certificat installé
- .NET 4.6.3 installé .NET Core hosting 3.1.0
- Optionnel : SQL Server Management Tools
- (Si base de données sur Cluster MSSQL)

#### Network and Sensium Bridge

- 10baseT Ethernet (Full duplex) ou 802.11 b/g Wireless Ethernet (Différents protocoles de sécurité sont supportés comme WPA TKIP ou Enterprise)
- Power over Ethernet (POE) – par switch POE ou Power injector
- TCP/IP sans restriction entre Bridges et serveur d'Application
- UDP port 123(NTP) et TCP port 4444 ouvert entre Bridges et Serveur d'Application
- Pour un déploiement, une maintenance et une efficacité de fonctionnement optimum, un sous-réseau VLAN et IP séparé avec DHCP est recommandé.

#### Serveur Base de données

- Windows Server 2012 R2 SP1 ou sup (x64) [Windows 2016 recommandé]
- SQL Server 2014 ou sup
- 8 CPU Cores (Intel Xeon E5 ~3.2GHz ou équivalent)
- 16Go RAM
- Stockage 400Go (200/200 C/D)
- Performance E/S: 10Krpm SAS equivalent
- SQL Server Management Tools
- Certificat SSL

#### Applications mobiles

- Wi-Fi- Sécurité WPA2 ou supérieure
- Système d'exploitation iOS : 11\*
- Système d'exploitation Android : 7,8,9, 10\*

\*Contactez Sensium pour obtenir une liste des dispositifs compatibles et les spécifications informatiques complètes

#### Pour en savoir plus, veuillez contacter:

Sensium Healthcare Ltd, 115 Olympic Avenue, Milton Park, Abingdon, OX14 4SA, Royaume-Uni

E-mail: [info@sensium.co.uk](mailto:info@sensium.co.uk) Tél : +44 1235 438 950

Website: [www.sensium.co.uk/fr](http://www.sensium.co.uk/fr)

#### Distributeurs:

##### The Surgical Company fr

Siège Social: 26 rue de la Montée  
68720 Flaxlanden

Locaux IdF: 12 rue Sarah Bernhardt  
92600 Asnières-Sur-Seine  
Tél : +33 (0)3 89 06 14 44

##### The Surgical Company be

Rue de la Petite Île, 3  
1070 Bruxelles

Tél : +32 (0)2 535 02 02

# DÉPLOIEMENT INFORMATIQUE

### Configuration technique sans souci

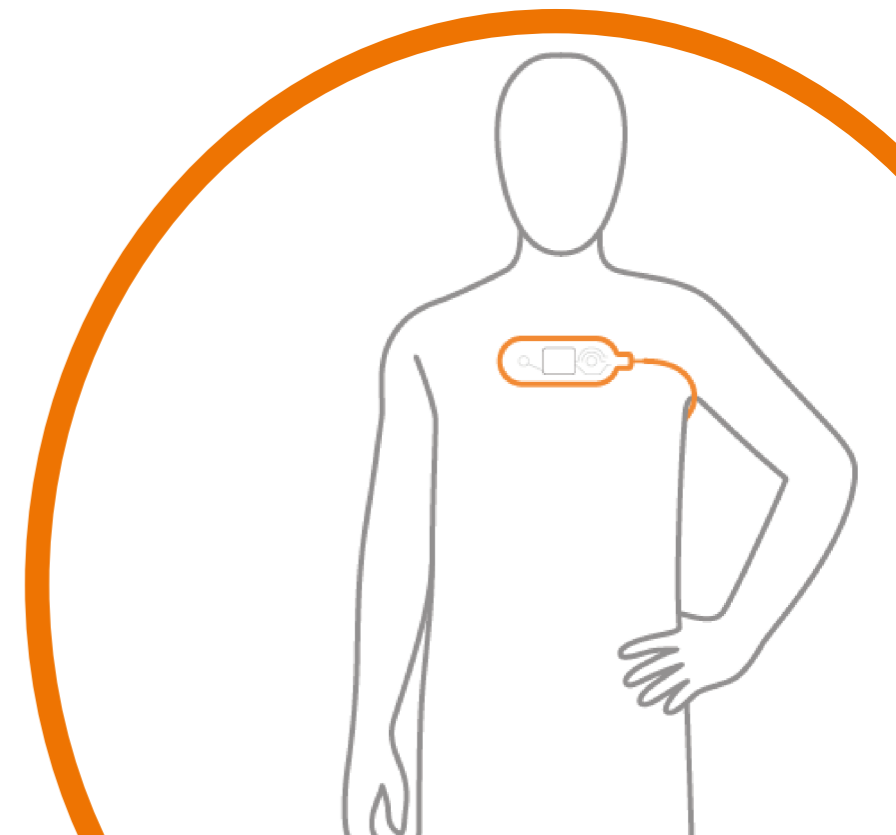
Sensium réalise la majorité du déploiement en accès distant

### Intégration transparente

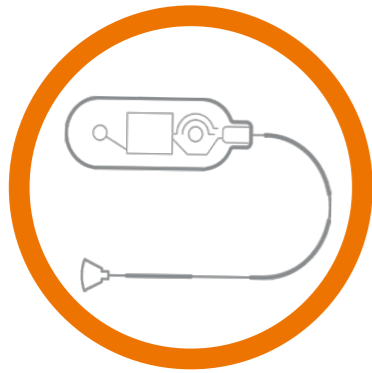
Utilise les protocoles HL7 pour s'intégrer facilement aux systèmes ADT et tiers

### Minimum de perturbation

Le déploiement a un faible impact sur les opérations informatiques en cours



**Sensium® Patch**



**Patch**

Le patch **Sensium®** à usage unique surveille avec précision et fiabilité la fréquence cardiaque, la fréquence respiratoire et la température axillaire, principaux indicateurs de la détérioration du patient, fournissant des données toutes les deux minutes. **Sensium®** utilise une technologie brevetée de radiofréquence (RF) basse consommation pour communiquer sans fil ces informations physiologiques de manière sûre et sécurisée.

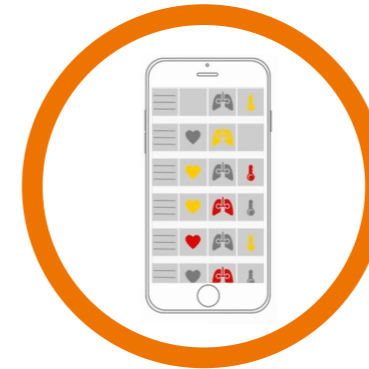
**Sensium® Bridge**



**Bridge**

Le patch sans fil communique de manière transparente avec tous les Bridges à portée. L'utilisation de la communication RF propriétaire de **Sensium®** assure une connexion longue portée et permet à plusieurs Patches de se connecter au même Bridge, minimisant ainsi leur nombre. La communication RF se différencie des modalités de communication telles que le Bluetooth qui nécessitent une connexion 1 : 1 qui ne prennent pas nativement en charge l'itinérance. L'équipe technique de **Sensium®** effectuera une étude de couverture pour étudier l'emplacement optimal des Bridges dans chaque service.

**Sensium® Apps**



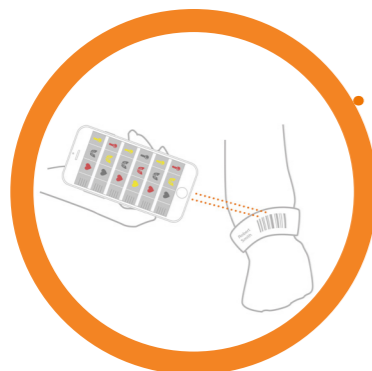
**Sensium® Desk-top**



**Interface Utilisateurs**

Le personnel soignant peut visualiser les données **Sensium®** à l'aide d'un ordinateur de bureau, d'applications iOS® / Android® ou d'applications tierces. Les appareils mobiles / tablettes utilisent le Wi-Fi pour se connecter au réseau. **Sensium®** permet la saisie de paramètres patient supplémentaires, en association avec les valeurs de signes vitaux préremplis issus du patch **Sensium®**, afin de calculer un score d'alerte précoce (par exemple, NEWS2) et/ou enregistrement dans votre DPI.

**Flux ADT**



**Flux ADT**

Les messages HL7 standard sont utilisés pour transférer de manière transparente les données patients dans **Sensium®**. La solution **Sensium®** utilise un moteur d'intégration pour gérer le transfert des flux HL7. L'intégration du flux (ADT) permet au personnel soignant d'intégrer automatiquement les données patients dans **Sensium®**, en évitant les risques associés à la saisie manuelle.

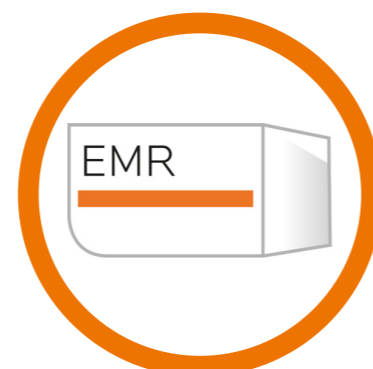
**Sensium® Link (Serveur)**



**Serveur**

**Sensium®** comporte deux composants principaux côté serveur, un serveur d'applications et un serveur de bases de données. Le serveur d'applications nécessite sa propre machine (virtuelle ou physique), tandis que le serveur de bases de données peut être exécuté sur sa propre machine dédiée (virtuelle ou physique) ou faire partie d'un cluster Microsoft SQL Server préexistant. **Sensium®** vous demandera la mise en place de ces deux serveurs, en fonction de vos propres processus et normes d'infrastructure, et réalisera ensuite la configuration de l'application. L'installation est réalisée par des spécialistes de matériels physiques et d'environnements virtualisés et travaillera avec vous pour personnaliser le déploiement en fonction de vos besoins. En fonction de votre environnement et de votre infrastructure, **Sensium®** utilisera également un accès VPN approprié pour le support à distance, le cas échéant. Toutes les données **Sensium®** sont stockées localement sur le réseau de l'établissement, vous offrant un contrôle et une sécurité complets.

**Plateformes tierces**



**DPI Plateformes tierces**

Toutes les données **Sensium®** peuvent être envoyées via des messages HL7 standard à toute plate-forme tierce. Cela permet au personnel soignant de tirer parti des avantages du système **Sensium®** et de ses données au sein de la plate-forme la mieux adaptée. **Sensium®** est conscient qu'il n'y a pas deux flux ADT hospitaliers configurés de la même manière. Même si votre hôpital ne se conforme pas à 100% aux normes HL7, **Sensium®** dispose de l'expertise nécessaire pour gérer l'intégration.