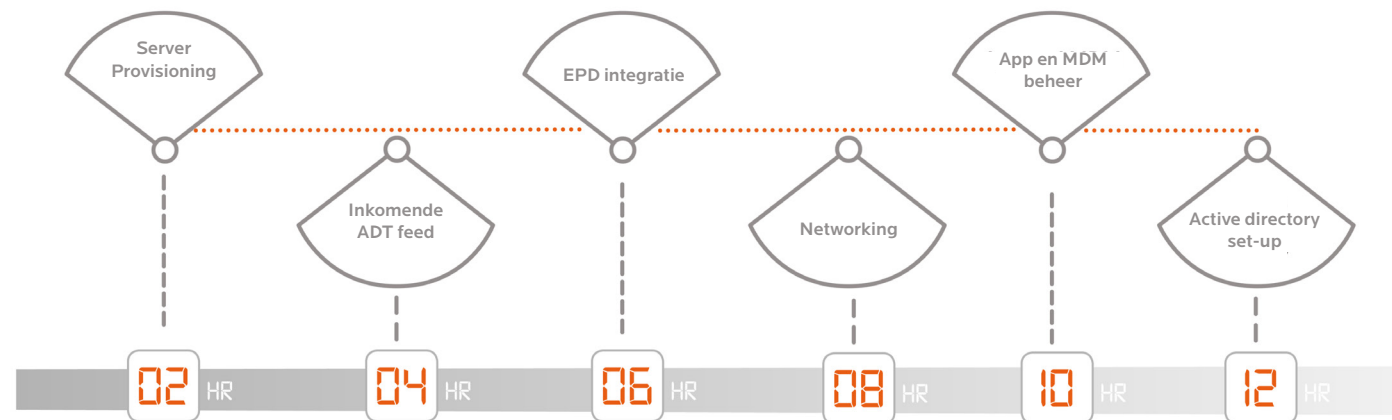


Technische opstelling is ongecompliceerd

Sensium® heeft een speciaal technisch implementatieteam om ervoor te zorgen dat de installatie en installatie van het Sensium®-systeem soepel verloopt en minimale inspanningen van de IT-afdeling vereist. Afhankelijk van uw omgeving en infrastructuur streeft Sensium® ernaar het grootste deel van de installatie via externe toegang uit te voeren. Er zijn echter enkele gebieden die minimale samenwerking van het ziekenhuis nodig hebben, zoals geïllustreerd in het onderstaande diagram.

Ondersteuning van IT-afdeling vereist



Specifications

Applicatie Server

- Windows Server 2012 R2 of hoger (x64) [Windows 2016 Aanbevolen]
- 8 CPU-kernen (Intel Xeon E5 ~3.20GHz or equivalent)
- 16GB RAM
- 300GB opslag (Split 200/100 C/D)
- I/O-prestaties: 10Krpm SAS-equivalent
- Wereldwijd SSL-Certificate geïnstalleerd
- NET 4.6.2 geïnstalleerd .NET Core Hosting 2.2.7
- Optional: SQL Server Management Tools (if database is customer-cluster-hosted)

Network and Sensium Bridge

- 10baseT Ethernet (Full-duplex) or 802.11 b/g Wireless Ethernet (verschillende beveiligingsprotocollen worden ondersteund, zoals WPA TKIP of Enterprise)
- Power over Ethernet (POE) - geleverd via schakelaar of injector / midspan
- Volledig gerouteerd TCP / IP-netwerk tussen Bridges en de toepassingsserver
- UDP-poort 123 (NTP) en TCP-poort 4444 open tussen bruggen en applicatieserve

Database Server

- Windows Server 2012 R2 SP1 of hoger (x64) [Windows 2016 Aanbevolen]
- SQL Server 2014 of hoger
- 8 CPU-Cores (Intel Xeon E5 ~3.20GHz or equivalent)
- 16GB RAM
- 400GB opslag (Split 200/200 C/D)
- I/O-prestaties 10Krpm SAS-equivalent
- SQL Server Management Tools
- SQL Reporting Service & SQL System Integration Service

Mobile apps

- Wi-Fi- Veiligheid WPA2 of hoger
- iOS besturingssysteem: 11*
- Android besturingssysteem: 7,8,9, 10*

* Neem contact op met Sensium voor een lijst met compatible apparaten en volledige IT-specificaties

Neem voor meer informatie contact op met:

Sensium Healthcare Ltd, 115 Olympic Avenue, Milton Park, Abingdon, OX14 4SA, Verenigd Koninkrijk

E-mail: info@sensium.co.uk Tel.: +44 (0) 1235 438 950

Website: www.sensium.co.uk/nl

Distributeur:

The Surgical Company nl
Terminalweg 19a
3821AJ
Amersfoort
The Netherlands
Tel : +31 (0)33 456 78 28



SHFCS-MKT-0050-NL-V2-Jan 2020

Sensium® is een geregistreerd handelsmerk van Sensium Healthcare Ltd.

Sensium®

ONGECompliceerde IT-INSTALLATIE

Probleemloze technische installatie

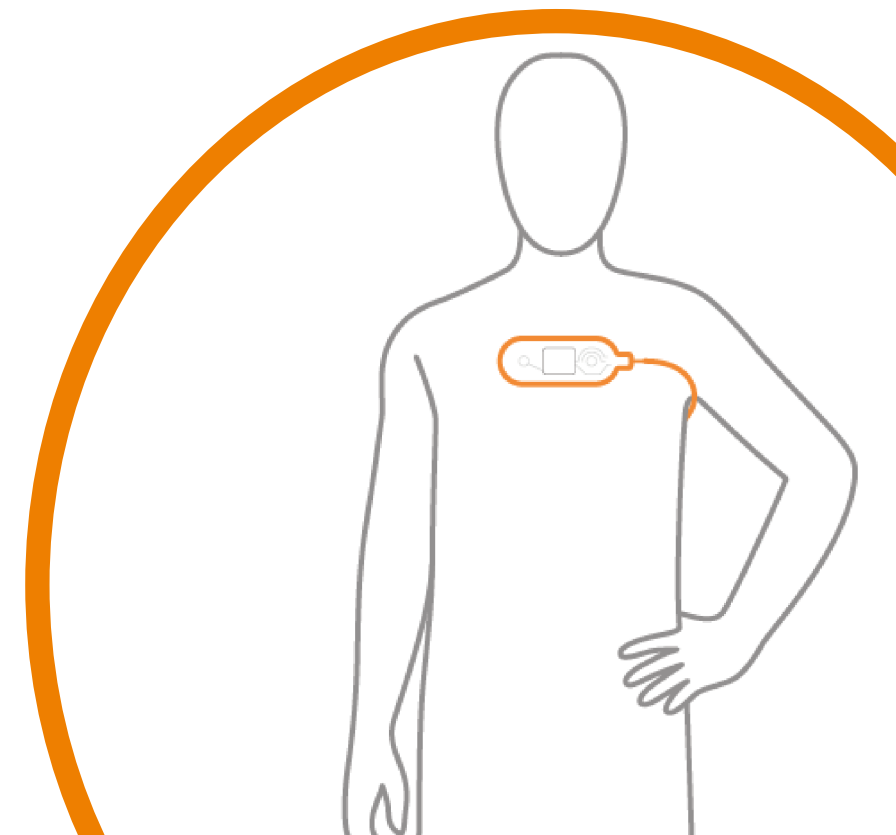
Sensium voert het grootste deel van de implementatie uit via remote access

Naadloze integratie

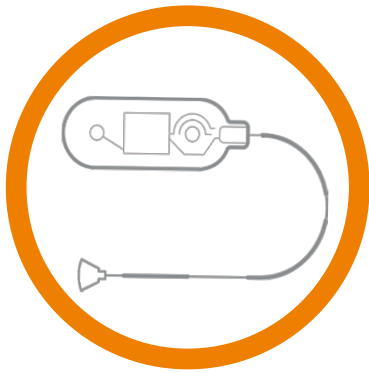
Sensium gebruikt koppelingen om te integreren met systemen van derden

Minimale impact op uw organisatie

Implementatie heeft minimale impact op lopende IT-activiteiten



Sensium® biosensor



Biosensor

De wegwerp **Sensium®**-biosensor bewaakt en rapporteert nauwkeurig en betrouwbaar de hartslag, ademhalingsfrequentie en okseltemperatuur, de belangrijkste indicatoren voor achteruitgang van de patiënt, en levert elke twee minuten gegevens. **Sensium®** maakt gebruik van gepatenteerde radiofrequentie (RF) technologie om deze fysiologische informatie draadloos te communiceren via veilig en beveiligd laag vermogen.

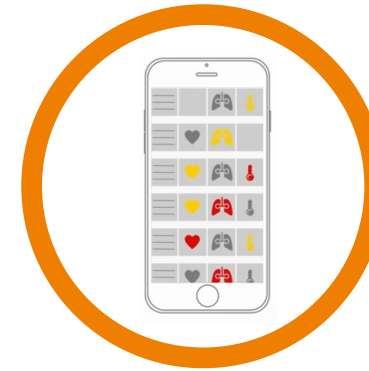
Sensium® Bridge



Bridge (Ontvanger)

De draadloze biosensor communiceert naadloos met elke **Sensium®** Bridge (ontvanger) binnen bereik. Het gebruik van **Sensium®**'s eigen RF-communicatie zorgt voor een langeafstandsverbinding en maakt het mogelijk meerdere biosensors op dezelfde ontvanger aan te sluiten, waardoor het aantal benodigde ontvangers per afdeling minimaal is. Communicatiemodaliteiten zoals Bluetooth vereisen daarentegen een 1:1-verbinding en bieden geen ondersteuning voor roaming. Het technische team van **Sensium®** zal een onderzoek uitvoeren om de beste locatie voor de ontvangers aan te geven.

Sensium® Apps



Sensium® Desktop



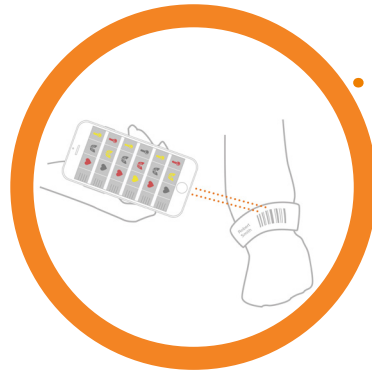
Sensium® Link (Server software)



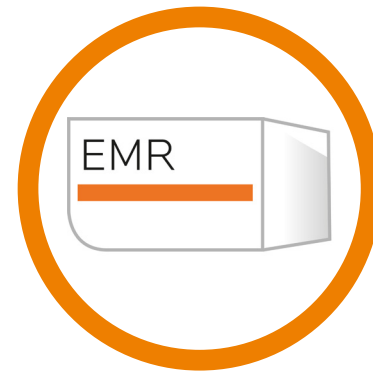
Gebruikersinterfaces

Klinisch personeel kan **Sensium®**-gegevens bekijken met een desktop-pc, iOS® / Android® -apps of een applicatie van derden, bijvoorbeeld het EPD. Mobiele apparaten / tablets gebruiken Wi-Fi om verbinding te maken met het netwerk. **Sensium®** biedt de mogelijkheid om aanvullende patiëntobservaties in te voeren, in combinatie met vooraf ingevulde vitale grenswaarden van de Sensium®-biosensor, om een Early Warning Score (bijv. NEWS2) te berekenen en elektronische observaties vast te leggen. **Sensium®** zorgt ervoor dat het eenvoudig is om de mobiele app via uw Mobile Device Management te implementeren.

Ziekenhuis ADT feed



Integratie met andere platformen



Koppelingen

Industriestandaard HL7-berichten worden gebruikt om patiëntgegevens naadloos over te dragen naar **Sensium®**. **Sensium®** gebruikt een integratie-engine om de overdracht van HL7-feeds te beheren. Integratie met de ziekenhuisopname, ontslag en transfer (koppeling) betekent dat klinisch personeel patiënten in **Sensium®** kan ophalen in plaats van handmatig in te voeren, waardoor het risico van afhankelijkheid van handmatige invoer wordt vermeden.

Integratie met andere platformen

Alle **Sensium®**-gegevens kunnen via de industriestandaard HL7-berichten naar elk platform van derden worden verzonden. Hierdoor kunnen klinische medewerkers de voordelen van het **Sensium®**-systeem en de gegevens ervan in een platform naar keuze realiseren. **Sensium®** begrijpt dat geen twee ziekenhuis-Koppelingen hetzelfde zijn. Zelfs als uw ziekenhuis niet 100% voldoet aan de HL7-normen, heeft **Sensium®** de expertise om de integratie te beheren.

Server

Sensium® heeft twee belangrijke server-side componenten, een applicatieserver en databaseserver. De servers vereisen elk een eigen machine (virtueel of fysiek). De databaseserver kan op zijn eigen specifieke machine (virtueel of fysiek) worden geïnstalleerd of kan deel uitmaken van een reeds bestaande Microsoft SQL Server-cluster. **Sensium®** zal u vragen om de twee servers in te richten op basis van uw eigen processen en infrastructuurstandaarden en deze inrichting gebruiken om de **Sensium®** applicatieomgeving voor u in te stellen. **Sensium®** heeft ruime ervaring met een reeks fysieke hardware en gevirtualiseerde omgevingen en zal met u samenwerken om de implementatie aan uw situatie aan te passen. Alle **Sensium®**-gegevens worden lokaal opgeslagen op het ziekenhuisnetwerk, waardoor u volledige controle over uw data en beveiliging heeft.